

# CATÁLOGO DO ITEM IMPORTADO

## Pleito de Inclusão de Ex-Tarifário

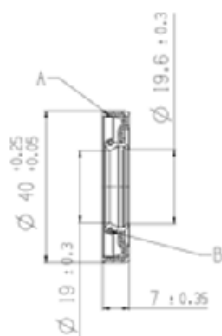
Número de Controle SDIC	NCM	Sugestão de descrição do ex-Tarifário
D191-20I	4006.90.00	Anel de vedação radial; contendo borracha e aço; com dois lábios de contato, sendo um com diâmetro de 19,0 (+/-0,3) mm e outro de diâmetro 19,6 (+/-0,3) mm, diâmetro externo de 40,0 (+0,25/+0,05) mm e espessura de 7,0 (+/-0,35) mm, estrutura de aço e mola de pressão; para fabricação de motor de partida; com função de evitar a entrada de impurezas; com aplicação em veículos comerciais leves, caminhões, ônibus, máquinas agrícolas autopropulsadas, máquinas rodoviárias autopropulsadas.

### 1. Especificações técnicas detalhadas da autopeça

(características quantitativas e qualitativas, por exemplo: dimensões, materiais de fabricação, especificações de trabalho/funcionamento [torque, potência, resistência, tensão, corrente, dureza, vazão, condutibilidade, temperatura etc.], características de hardware, software, características físicas, dentre outras inerentes a cada produto):

Dois lábios de contato, sendo um com diâmetro de 19,0 (+/-0,3) mm e outro de diâmetro 19,6 (+/-0,3) mm, diâmetro externo de 40,0 (+0,25/+0,05) mm e espessura de 7,0 (+/-0,35) mm, estrutura de aço e mola de pressão

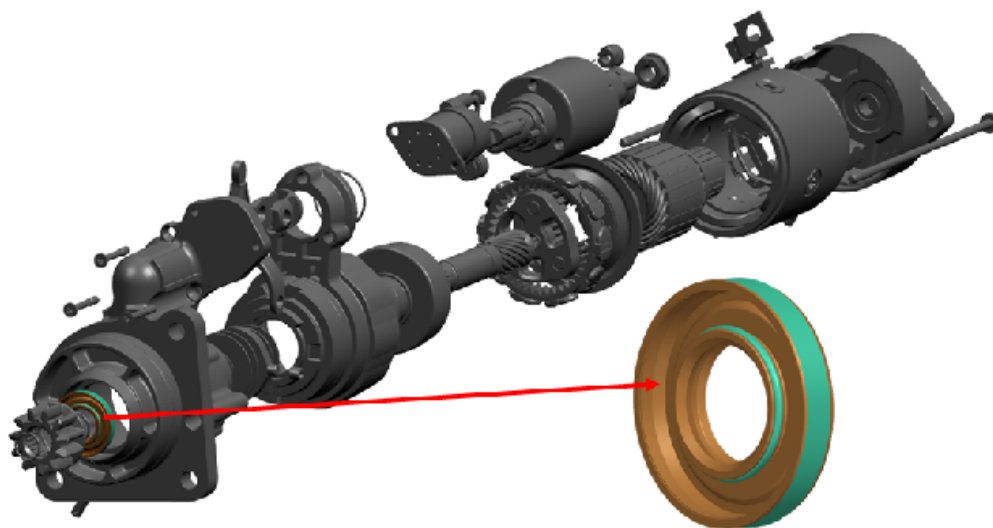
### 2. Imagens da autopeça importada e/ou desenho esquemático (obrigatório conter as principais dimensões em milímetros):



Alma de Aço	Mola de Pressão	Diâmetro Lábio 1	Diâmetro Lábio 2	Diâmetro Externo	Espessura
Detalhe A	Detalhe B	Ø 19,0 +/-0,3 mm	Ø 19,6 +/-0,3 mm	Ø 40,0 +0,25/+0,05 mm	7,0 +/-0,35 mm

### 3. Aplicação do item importado (em qual produto fabricado pela empresa pleiteante o item importado será incorporado).

Aplicado em: motor de partida



**4. Função do item importado no produto fabricado pela empresa pleiteante do ex-tarifário:**

Evitar a entrada de impurezas

Veículos(s): veículos comerciais leves, caminhões, ônibus, máquinas agrícolas autopropulsadas, máquinas rodoviárias autopropulsadas